

**ENTRAIDE
SAINTE-FOY**

AUJOURD'HUI C'EST
POUR EUX
DEMAIN CE SERA !
POUR NOUS



Un organisme au service des gens
en perte d'autonomie, notamment
les personnes âgées, les handicapés
et les malades.

418.650.5544
www.entraidestefoy.org



RAPPORT D'ACTIVITÉS ENTRAIDE STE-FOY

2013-2014

Du 1er avril 2013 au 31 mars 2014

TABLE DES MATIÈRES

Contenu

Préambule _____	1
Les bénéficiaires _____	2
Les bénévoles _____	3
Collaboration avec les organismes du milieu _____	4
Financement _____	5
Situation financière _____	5
Activités de formation, représentation, recrutement _____	6
Statistiques _____	7
Les employés _____	8
Organigramme _____	9
Liste des membres du conseil d'administration _____	10
Conclusion _____	11

RAPPORT D'ACTIVITES 2013-2014

PRÉAMBULE

Entraide Sainte-Foy, ci-après appelée l'organisme, est un organisme communautaire à but non lucratif, fondé le 6 juin 1979, et administré par un conseil d'administration, composé de neuf membres élus pour une période de trois ans.

La mission de l'organisme vise à contribuer par l'action bénévole à soutenir les aînés et d'autres personnes, à maintenir leur autonomie et à améliorer leur qualité de vie.

Le territoire desservi couvre une bonne partie de l'arrondissement Sainte-Foy-Sillery-Cap-Rouge; plus précisément, les quartiers du Plateau, de la Cité universitaire, de Saint-Louis et de la Pointe-de-Sainte-Foy.

Les services offerts sont : le transport, l'accompagnement, les visites d'amitié et le répit-gardiennage.

CONSEIL D'ADMINISTRATION

Le conseil d'administration est formé par l'Assemblée générale et il a pour mandat de déterminer les politiques et les orientations de l'organisme. Les administrateurs proviennent de différents secteurs: retraités et non-retraités.

Au cours de cette année, le conseil d'administration s'est réuni à 12 reprises.

RAPPORT D'ACTIVITES 2013-2014

LES BÉNÉFICIAIRES

Tableau des bénéficiaires en fonction de leur âge pour l'année 2013-2014

Âge	2013	Ratio 2013	2014	Ratio 2014
Moins de 59	114	7,1%	126	6,8%
60-69	184	11,5%	213	9,9%
70-79	417	26,1%	477	25,8%
80-89	701	43,9%	793	42,8%
90-99	177	11,1%	235	12,7%
100 et plus	4	0,3%	5	0,3%
Total	1597	100,0%	1849	100,0%

475 bénéficiaires hommes

1374 bénéficiaires femmes

Fermeture de 509 dossiers inactifs pour
déménagement ou décès

RAPPORT D'ACTIVITES 2013-2014

LES BÉNÉVOLES

La plus importante contribution à l'organisme provient des bénévoles pour leur disponibilité, leur civisme, leur patience et leur respect envers les plus démunis de la société, tant du point de vue physique que psychologique.

Au cours de 2013-2014, des efforts soutenus pour recruter de nouveaux bénévoles ont été nécessaires. L'équipe est composée de 85 bénévoles, et ce, en date du 31 mars 2014. Durant la dernière année financière, 32 rencontres de bénévoles potentiels ont été organisées.

L'entrevue avec le futur bénévole est étalée sur deux heures. Elle porte sur les règlements, le code d'éthique de l'organisme, la vérification des antécédents judiciaires, deux références de son entourage et les détails du guide du bénévole selon ses intérêts pour nos services.

La majorité de ces bénévoles sont des personnes à la retraite.

9 bénévoles ont moins de 30 ans

13 bénévoles ont entre 31 à 60 ans

63 bénévoles ont entre 61 à 85 ans

On a effectué, de concert avec des bénévoles, diverses activités (plus de 189 services) :

- Vente de billets des Chevaliers de Colomb
- Tâches administratives
- Campagne de financement
- Divers comités (vie-entraide, ressources humaines, plan d'action)
- Soirée reconnaissance
- Activités de fidélisation
- Actualisation du site internet

COLLABORATION AVEC LES ORGANISMES DU MILIEU

- Les organismes de l'Arrondissement Sainte-Foy-Sillery-Cap-Rouge
- La Ville de Québec
- La table des organismes communautaires Service à domicile (SAD) du CSSS Vieille-Capitale
- Le Centre d'Action bénévole du Québec
- Le ROC-03 et l'Agence de la santé et des services sociaux
- Le Consortium des organismes communautaires en soutien à domicile de la région 03
- Le Journal de Ste-Foy et le Journal de Sillery-St-Louis-de-France ont publié gratuitement des articles relatifs aux activités de l'organisme tant pour ses bénévoles que pour le recrutement de ceux-ci
- Nous distribuons régulièrement des dépliants au CLSC pour faire connaître nos services à la clientèle du milieu

RAPPORT D'ACTIVITES 2013-2014

FINANCEMENT

L'Agence SSS a répondu à un rehaussement de sa subvention annuelle à 88 820\$, comparativement à 59 650\$ l'an dernier. Nous sécurisons de cette façon une partie de la masse salariale.

La Campagne de financement annuelle a généré des revenus de 12 293\$.

La Ville de Québec a financé l'organisme pour 8 670\$, ce qui a contribué au paiement du loyer.

Les contributions institutionnelles sur trois ans équivalant à 8 000\$ par la Caisse Desjardins de Sainte-Foy, ainsi qu'à 3 000\$ Coop d'alimentation IGA de Sainte-Foy ont pris fin cette année.

Il est à noter que ces contributions sont à renégocier dans le futur.

D'autres dons ont été recueillis tout le long de l'année par des partenaires ou la population pour 2 156\$.

Nous avons supporté à trois reprises les **Chevaliers de Colomb** dans la vente des billets annuels pour leur campagne de financement. Notre organisme a bénéficié d'une ristourne de 1 912\$ et a profité d'une visibilité pour faire connaître nos services et recruter des bénévoles.

Sous l'initiative des Loisirs St-Benoît, de concert avec l'Association des marchands de la rue du Campanile, un **bingo** a été organisé au profit de l'organisme.

La Ville de Québec s'occupait de publier l'invitation auprès des résidents du milieu et de la logistique.

Un gain de 670\$ sur la vente des cartes a été remis en totalité à Entraide Sainte-Foy.

Le **CABQ** a remis un montant de 500\$ dans le cadre du projet Passez à l'Action.

LA SITUATION FINANCIÈRE DE L'ORGANISME

L'encaisse au 31 mars 2014 est de 39 444\$ comparativement à 24 502\$ l'an dernier.

ACTIVITÉS DE FORMATION, REPRÉSENTATION, RECRUTEMENT

- Protocole d'entente avec le service de Police de la Ville de Québec pour la vérification des antécédents judiciaires.
- Remise de la médaille du Lieutenant-Gouverneur pour l'un de nos bénévoles
- Formation proches aidants
- Rencontre table SAD (2)
- Rencontre consortium (3)
- Attestation de formation à la participation sociale des aînés dans une perspective de vieillissement en santé
- Recrutement de quatre stagiaires provenant de l'Université Laval
- Activités: reconnaissance des bénévoles (4)
- Participation sociale des aînés (2)
- Passez à l'action avec le CABQ (1)
- Service de paie avec Desjardins
- Certification à la formation du programme de reconnaissance des expériences de bénévolat par le CABQ
- Formation sur les abus et la violence envers les aînés
- Conférence sur l'autonomie pour tous
- Participation au projet pilote de la Ville de Québec sur le soutien aux organismes.

RAPPORT D'ACTIVITES 2013-2014

STATISTIQUES

LES SERVICES

Opérations régulières

Au cours de 2013-2014, nous avons assuré les opérations courantes de l'organisme en fournissant les services suivants:

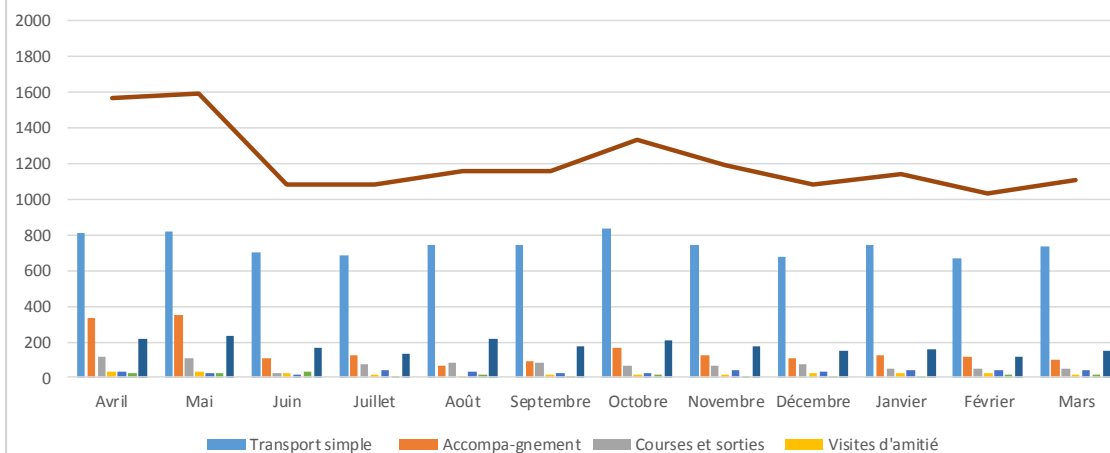
* En assurant 14514 services aux 1849 bénéficiaires inscrits

* En recrutant 32 nouveaux bénévoles pour un total de 85 bénévoles actifs

Services rendus à l'ensemble des bénéficiaires en 2013-2014

Mois	Transport simple	Accompagnement	Courses et sorties	Visites d'amitié	Répit-Gardiennage	Bureau	Réguliers	Total	KM
Avril	810	334	114	31	33	24	217	1563	20015
Mai	817	347	111	32	28	24	231	1590	20086
Juin	706	105	23	28	20	31	168	1081	16247
Juillet	686	122	76	20	38	8	130	1080	14164
Août	744	67	80	8	33	16	213	1161	15108
Septembre	743	93	80	20	28	12	178	1154	13503
Octobre	834	164	67	17	26	18	205	1331	14408
Novembre	744	125	70	20	42	10	177	1188	12143
Décembre	678	111	79	22	35	8	149	1082	15449
Janvier	743	126	51	22	38	5	158	1143	17995
Février	667	116	47	24	43	17	118	1032	16409
Mars	735	100	49	17	45	16	147	1109	17775
Total	8907	1810	847	261	409	189	2091	14514	193302
Répartition des services	61,37	12,47	5,84	1,8	2,82	1,3	1,08	100%	

Représentation graphique tous les services 2013-2014



RAPPORT D'ACTIVITES 2013-2014

LES EMPLOYÉS (ES)

Suite à la demande de Mme Isabelle Denis, nous lui avons accordé une année sabbatique en juillet 2013. Dans l'entente, Mme Denis devait nous faire part de ses intentions en avril 2014. Celle-ci a pris la décision de poursuivre ses études en administration et démissionner de son poste de coordonnatrice adjointe.

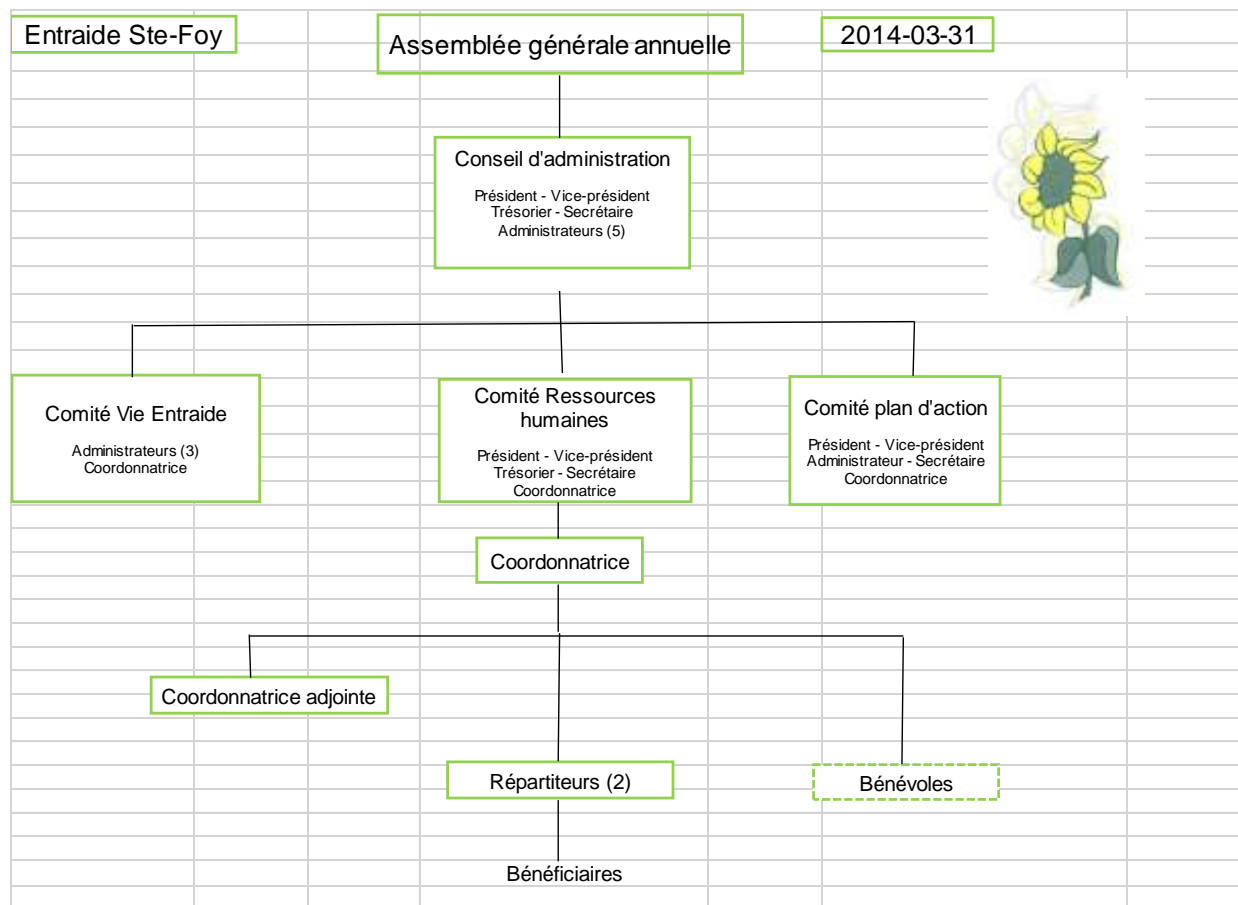
Nous avons fait l'embauche de Mme Hélène Gagné pour le remplacement du congé de Mme Denis. Ses qualités et sa précieuse collaboration au maintien des services, la loyauté et convivialité ont fourni le soutien nécessaire et nous l'en remercions. En date du 13 mai 2014, nous avons confirmé son poste de coordonnatrice adjointe.

Nous avons comblé le poste de répartiteur en novembre 2013 par l'embauche de M. Simon Vézina jusqu'en juillet 2014. Il viendra compléter les heures manquantes aux 35 heures/semaine essentielles à l'efficacité de l'organisme. Compte tenu du départ de Mme Denis, nous avons confirmé son poste à temps partiel en date du 13 mai 2014.

Nous nous devons de souligner l'apport exceptionnel de Mme Suzanne Brousseau. Sa grande collaboration, son support constant et son sens des responsabilités ont aidé à la relève du départ de Mme Denis.

RAPPORT D'ACTIVITES 2013-2014

ORGANIGRAMME



RAPPORT D'ACTIVITES 2013-2014

LES MEMBRES DU CONSEIL D'ADMINISTRATION AU 31 MARS 2014

<u>NOM</u>	<u>FONCTION</u>	<u>ELU LE</u>	<u>FIN DE MANDAT</u>
M. Chawki F. Maalouf	Président	23-02-2011	20-10-2014
M. Marcel Pouliot	Vice-Président	15-10-2013	2-11-2015
Mme Josée Leblanc	Secrétaire	28-05-2013	28-05-2016
M. Pierre Caron	Trésorier	17-09-2013	19-09-2016
Mme Agathe Cantin	Administratrice	23-02-2011	23-02-2014
Mme Colombe Castonguay	Administratrice	28-05-2013	28-02-2016
Mme Paule Rioux	Administratrice	28-05-2013	28-05-2016
Mme Renelle Gagnon	Administratrice	28-05-2013	28-05-2016
M. Jean-Luc Lavoie	Administrateur	23-04-2014	28-05-2017

CONCLUSION

En 2013-2014, nous avons bonifié l'offre de services aux bénéficiaires en mettant l'accent sur le recrutement de nouveaux bénévoles et en intensifiant notre campagne de financement.

À ce niveau, je voudrais souligner les efforts louables et soutenus de notre conseil d'administration, de notre coordonnatrice Mme Guylaine Leblanc, des employés et des bénévoles, qui ont su maintenir les services à un niveau élevé malgré l'augmentation des demandes de services et le manque chronique de bénévoles.

Nous vous donnons rendez-vous au 35^e anniversaire d'Entraide Sainte-Foy qui se déroule cette année.

À bientôt

A handwritten signature in blue ink, reading "Chawki F. Maalouf", is enclosed in a light blue rectangular box.

Chawki F. Maalouf,

Président du conseil d'administration